



VÝKRES č. 2 (km 40,5 - 41,0)

DOPORUČENÝ REŽIM ÚDRŽBY

- (A) kácení v souvislosti se stavbou
- (B) odstranění dřevin/y
- (C) ořez
- (D) běžná údržba

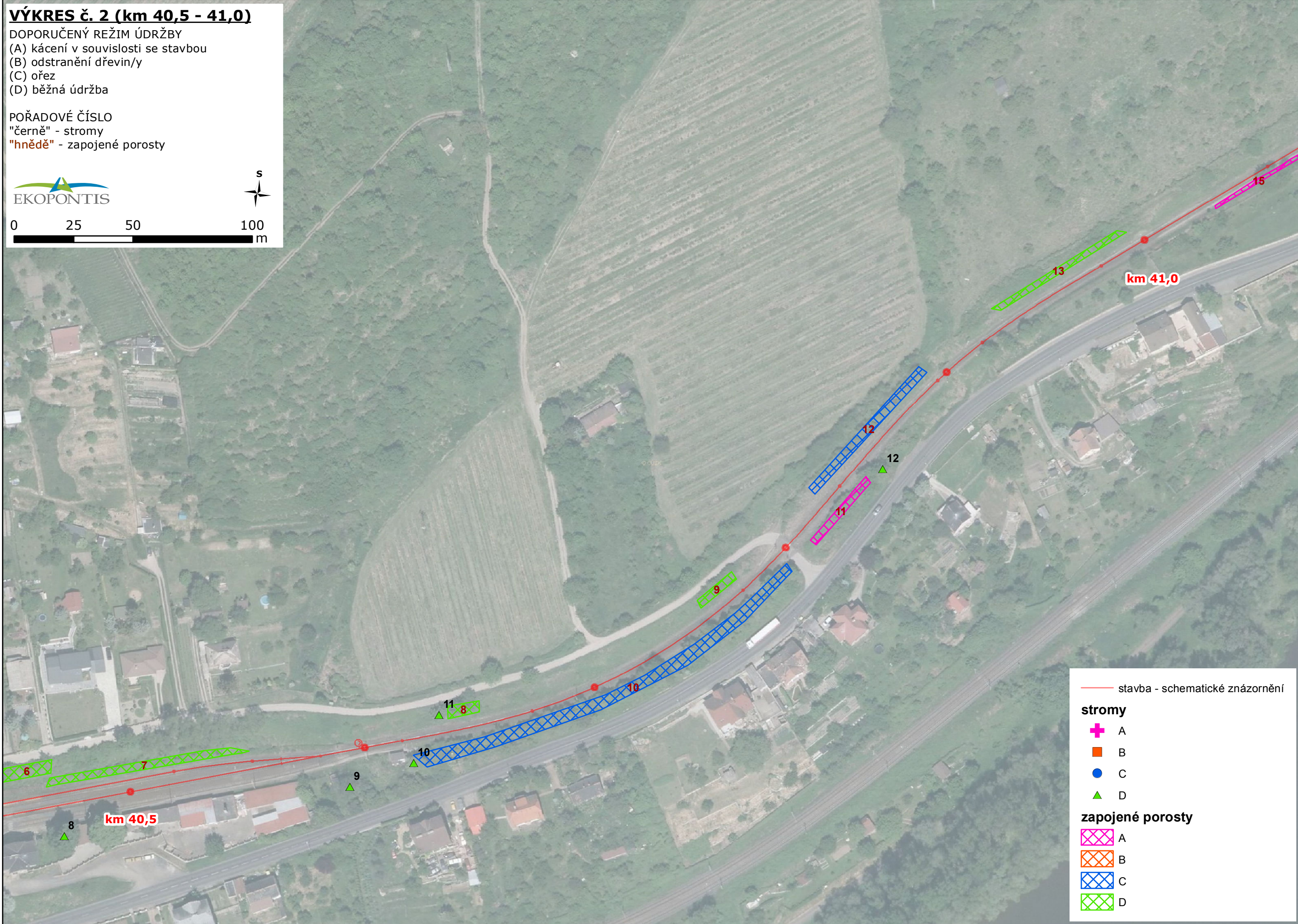
POŘADOVÉ ČÍSLO

"černě" - stromy

"hnědě" - zapojené porosty



0 25 50 100 m



— stavba - schematické znázornění

stromy

- ✚ A
- B
- C
- ▲ D

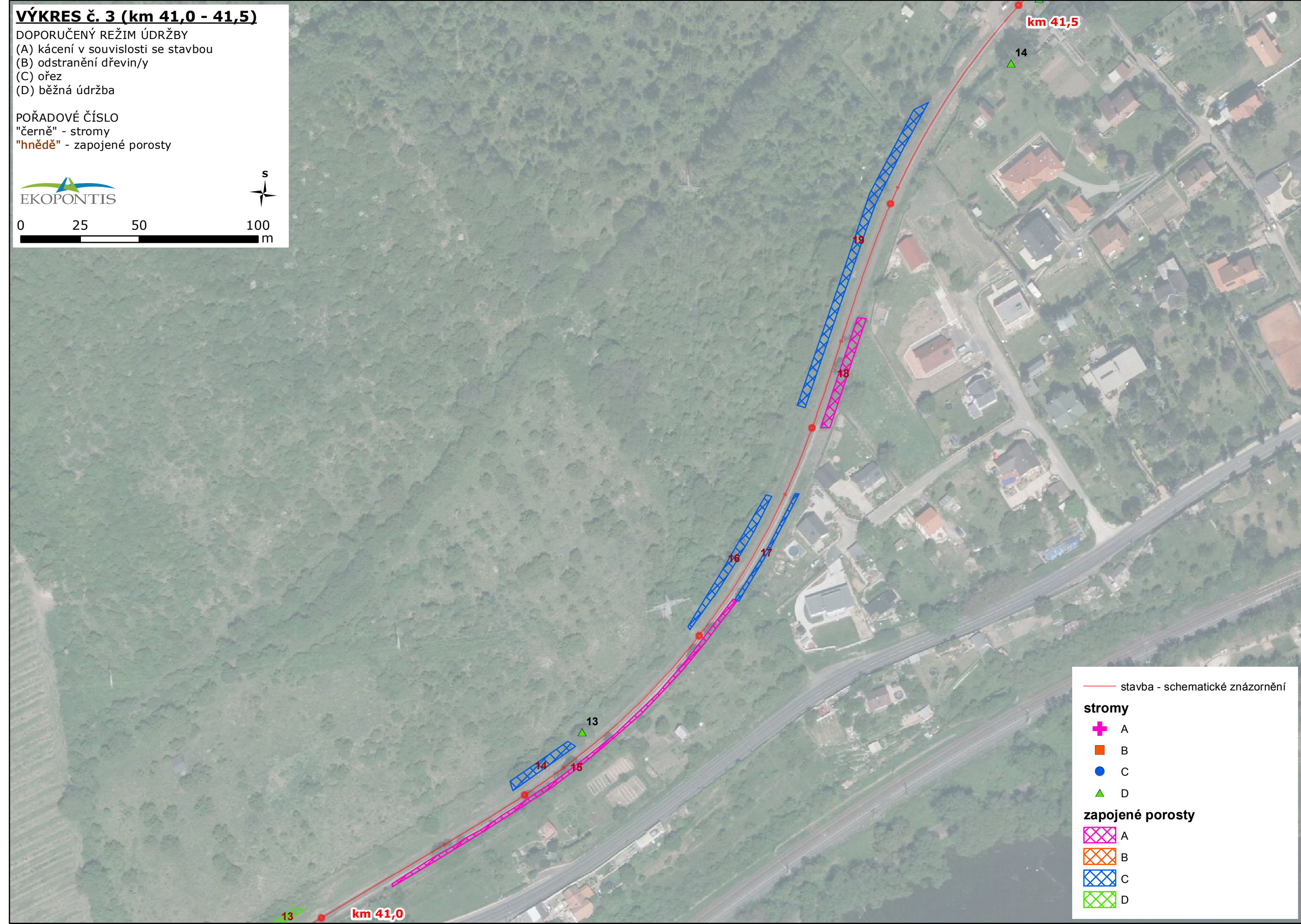
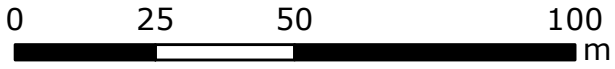
zapojené porosty

- ✚ A
- B
- C
- ▲ D

VÝKRES č. 3 (km 41,0 - 41,5)

DOPORUČENÝ REŽIM ÚDRŽBY
(A) kácení v souvislosti se stavbou
(B) odstranění dřevin/y
(C) ořez
(D) běžná údržba

POŘADOVÉ ČÍSLO
"černě" - stromy
"hnědě" - zapojené porosty



— stavba - schematické znázornění

stromy

- A
- B
- C
- D

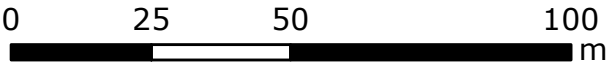
zapojené porosty

- A
- B
- C
- D

VÝKRES č. 4 (km 41,5 - 42,0)

DOPORUČENÝ REŽIM ÚDRŽBY
(A) kácení v souvislosti se stavbou
(B) odstranění dřevin/y
(C) ořez
(D) běžná údržba

POŘADOVÉ ČÍSLO
"černě" - stromy
"hnědě" - zapojené porosty



— stavba - schematické znázornění

stromy

- A
- B
- C
- D

zapojené porosty

- A
- B
- C
- D

VÝKRES č. 5 (km 42,0 - 42,5)

DOPORUČENÝ REŽIM ÚDRŽBY

(A) kácení v souvislosti se stavbou

(B) odstranění dřevin/y

(C) ořez

(D) běžná údržba

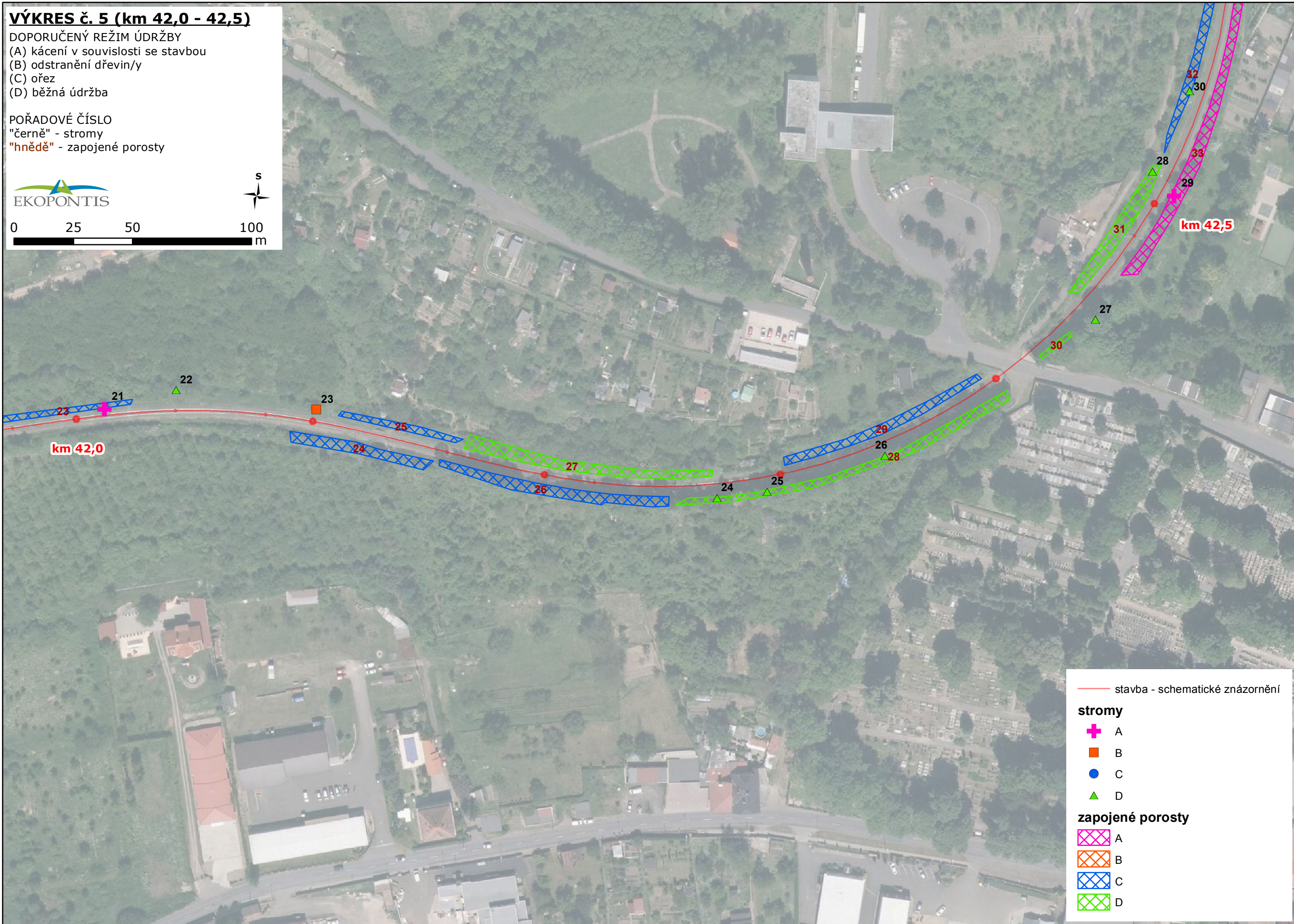
POŘADOVÉ ČÍSLO

"černě" - stromy

"hnědě" - zapojené porosty



0 25 50 100 m



— stavba - schematické znázornění

stromy

✚ A

■ B

● C

▲ D

zapojené porosty

✚ A

■ B

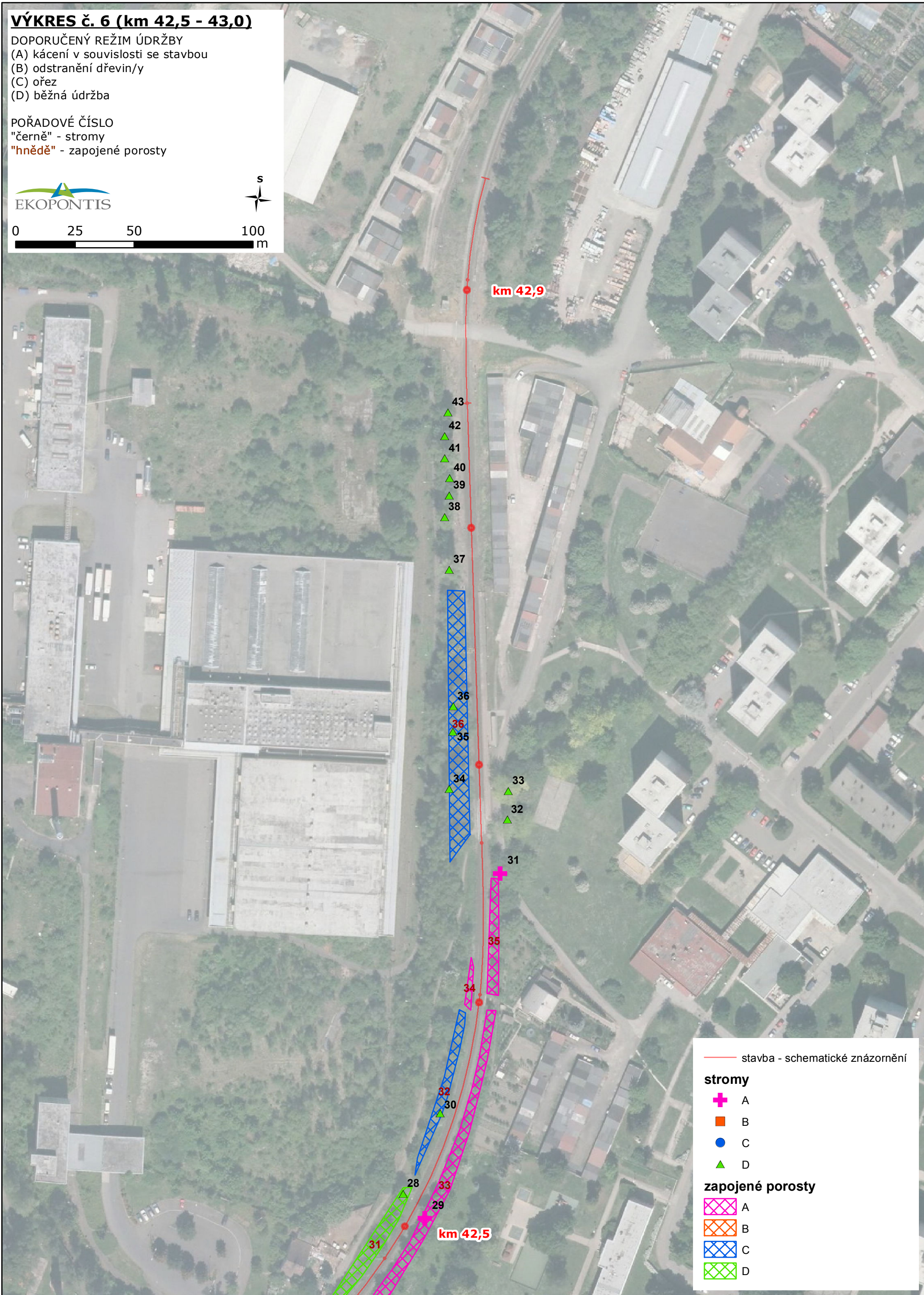
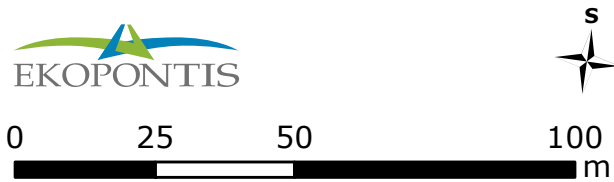
● C

▲ D

VÝKRES č. 6 (km 42,5 - 43,0)

DOPORUČENÝ REŽIM ÚDRŽBY
(A) kácení v souvislosti se stavbou
(B) odstranění dřevin/y
(C) ořez
(D) běžná údržba

POŘADOVÉ ČÍSLO
"černě" - stromy
"hnědě" - zapojené porosty



stavba - schematické znázornění

stromy

- A
- B
- C
- D

zapojené porosty

- A
- B
- C
- D



VÝKRES č. 7 (km 44,3 - 44,5)

DOPORUČENÝ REŽIM ÚDRŽBY
(A) kácení v souvislosti se stavbou
(B) odstranění dřevin/y
(C) ořez
(D) běžná údržba

POŘADOVÉ ČÍSLO
"černě" - stromy
"hnědě" - zapojené porosty



0 25 50 100 m



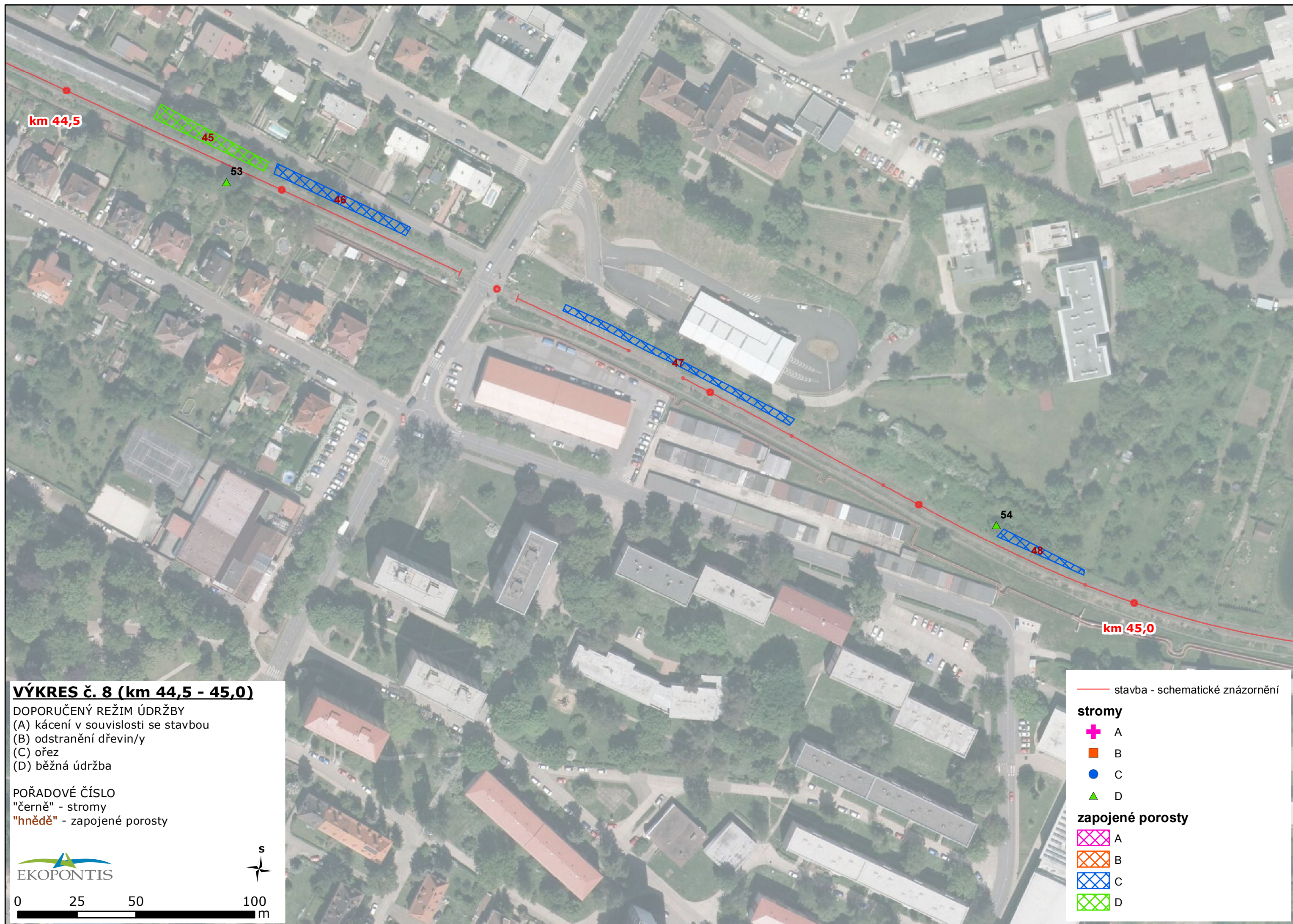
— stavba - schematické znázornění

stromy

- A
- B
- C
- D

zapojené porosty

- A
- B
- C
- D





VÝKRES č. 9 (km 45,0 - 45,5)

DOPORUČENÝ REŽIM ÚDRŽBY
(A) kácení v souvislosti se stavbou
(B) odstranění dřevin/y
(C) ořez
(D) běžná údržba

POŘADOVÉ ČÍSLO
"černě" - stromy
"hnědě" - zapojené porosty

EKOPONTIS

0 25 50 100 m



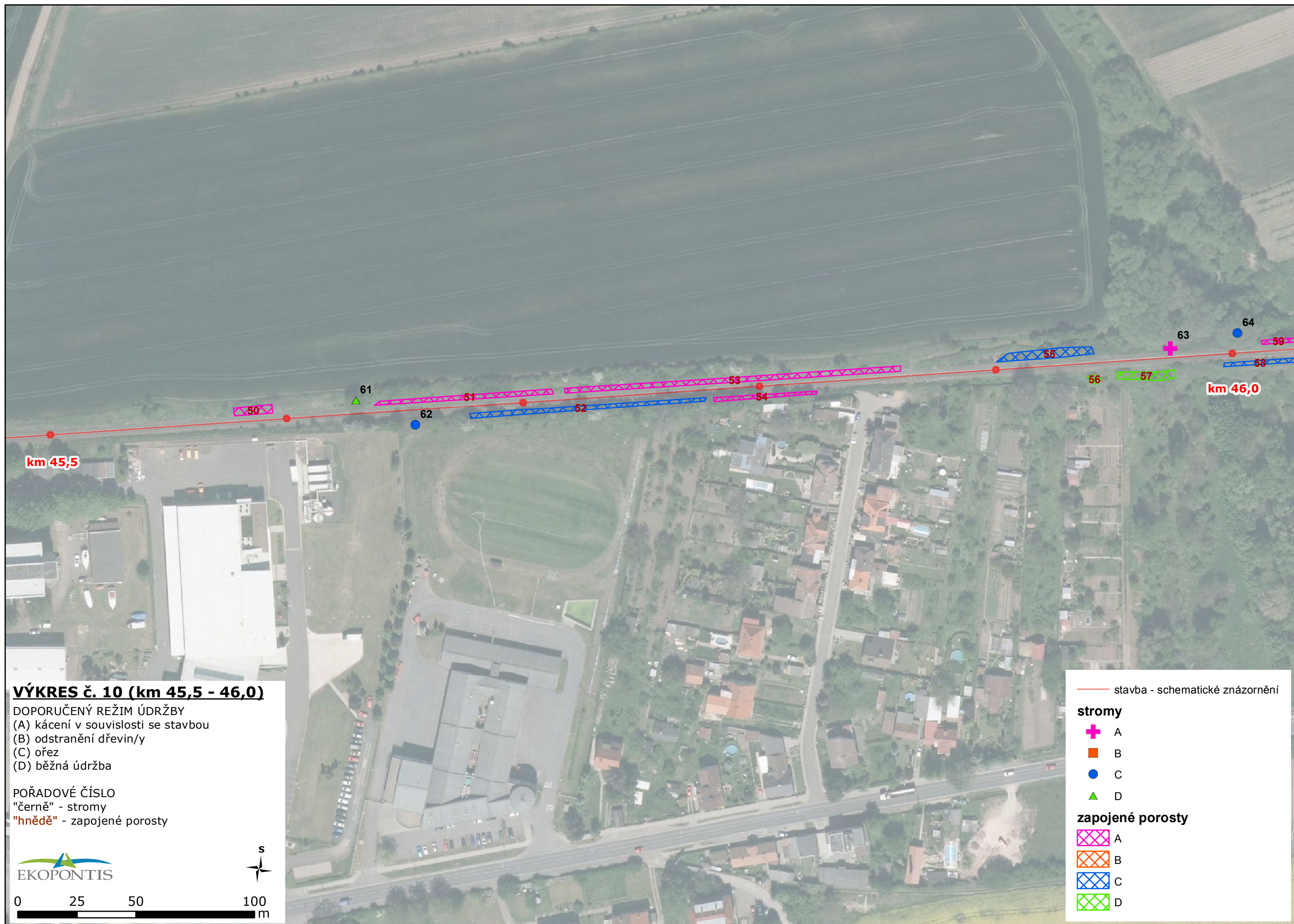
— stavba - schematické znázornění

stromy

- ✚ A
- B
- C
- ▲ D

zapojené porosty

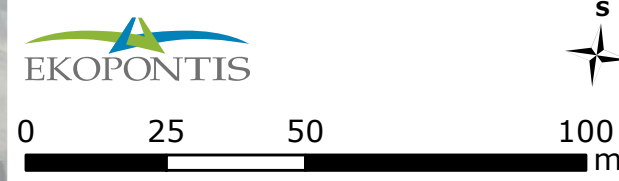
- ▨ A
- ▨ B
- ▨ C
- ▨ D



VÝKRES č. 10 (km 45,5 - 46,0)

DOPORUČENÝ REŽIM ÚDRŽBY
(A) kácení v souvislosti se stavbou
(B) odstranění dřevin/y
(C) ořez
(D) běžná údržba

POŘADOVÉ ČÍSLO
"černě" - stromy
"hnědě" - zapojené porosty



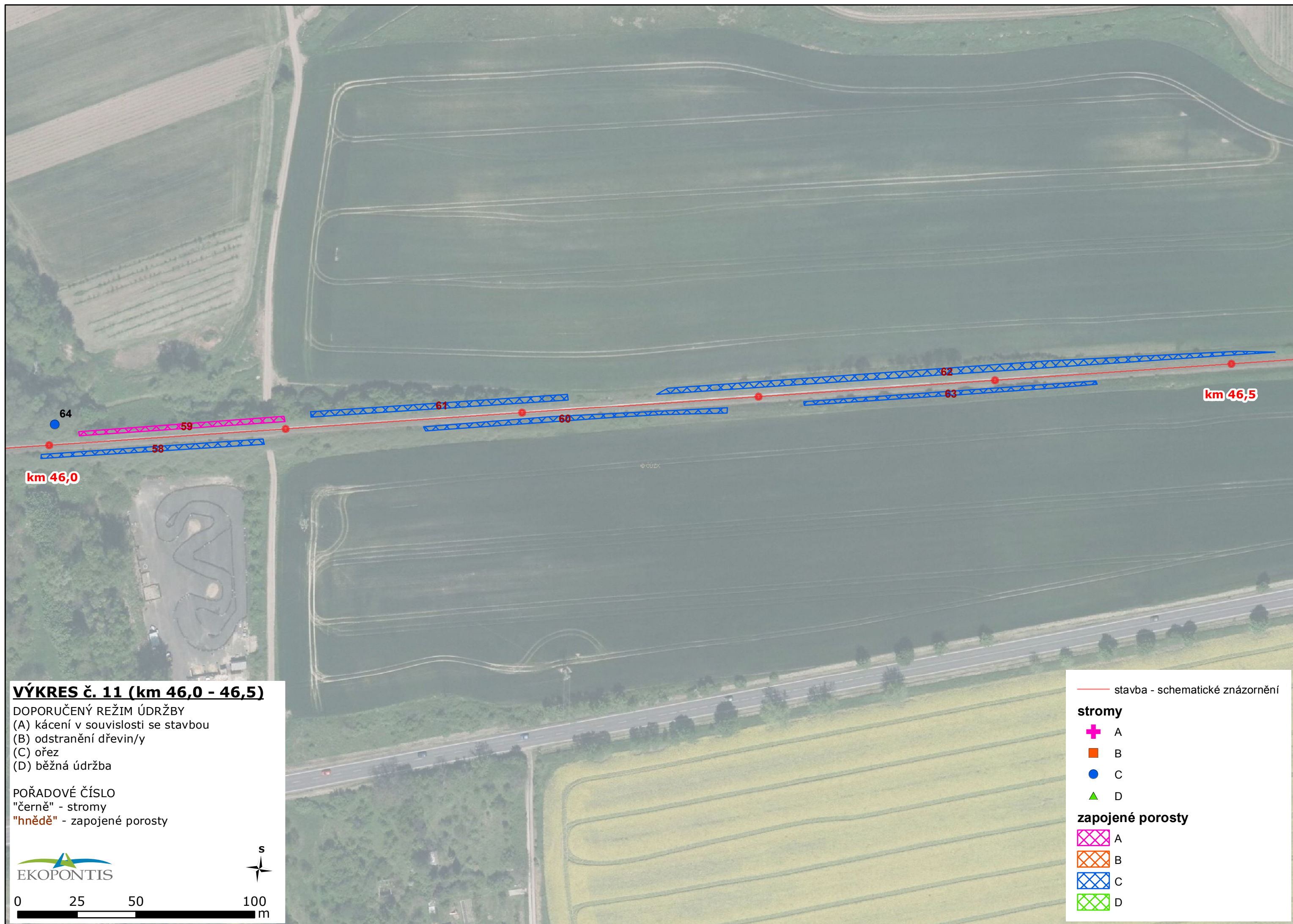
— stavba - schematické znázornění

stromy

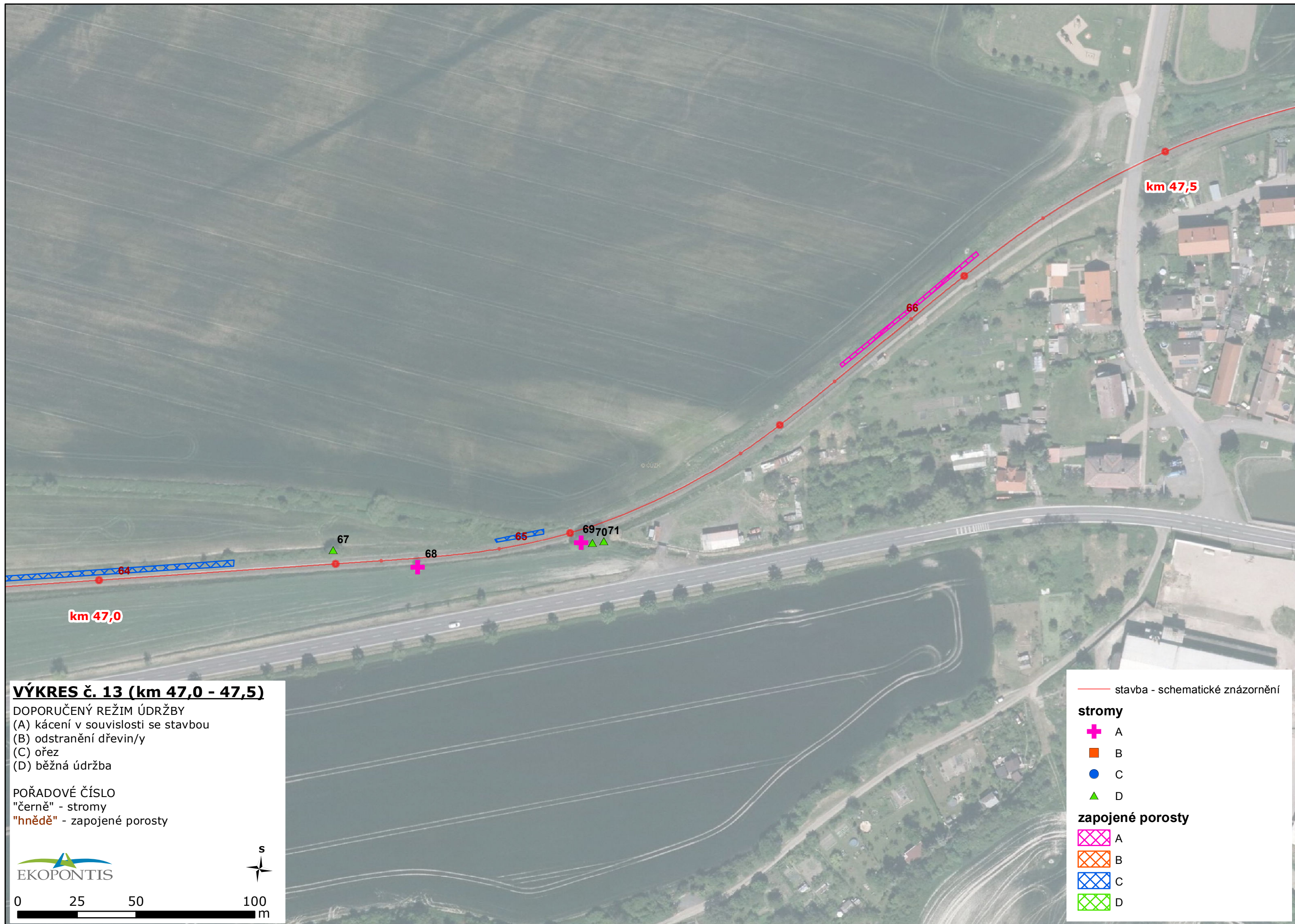
- ✚ A
- B
- C
- ▲ D

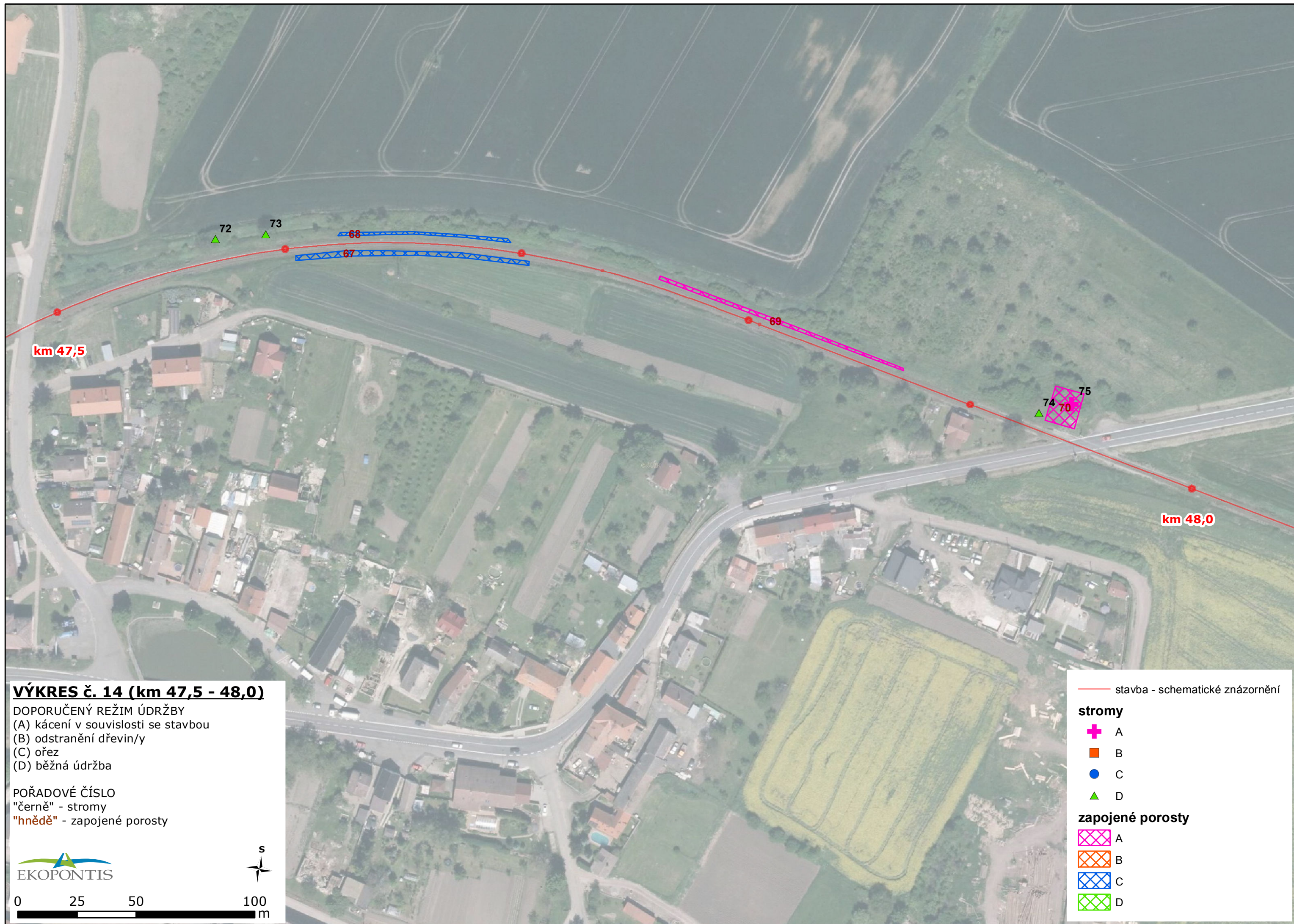
zapojené porosty

- ▨ A
- ▨ B
- ▨ C
- ▨ D

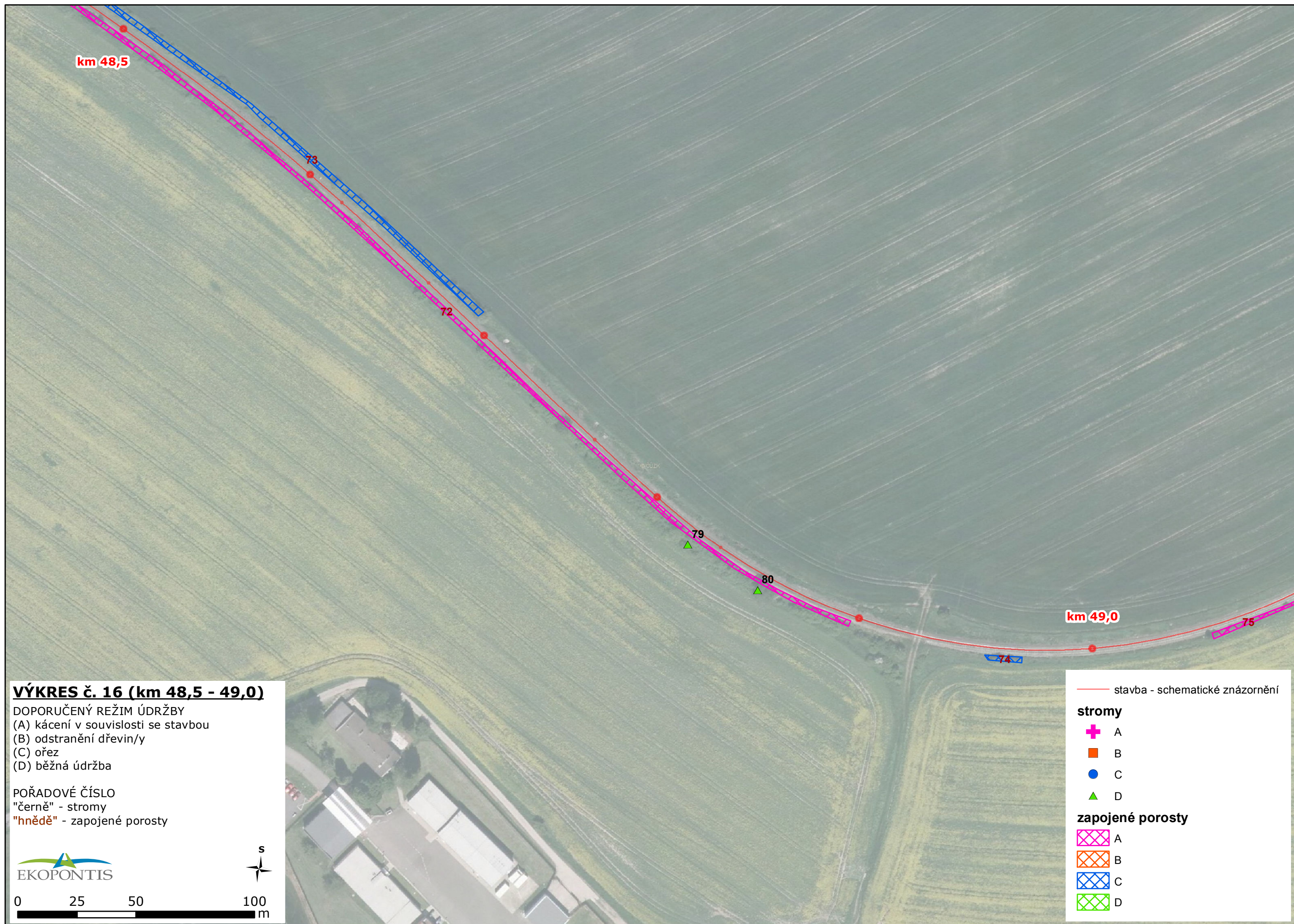










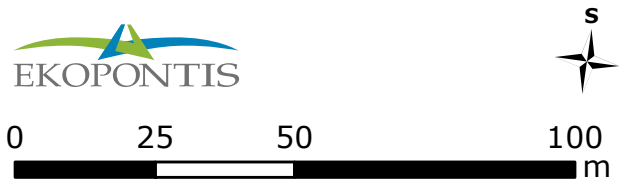




VÝKRES Č. 18 (km 49,5 - 50,0)

DOPORUČENÝ REŽIM ÚDRŽBY
(A) kácení v souvislosti se stavbou
(B) odstranění dřevin/y
(C) ořez
(D) běžná údržba

POŘADOVÉ ČÍSLO
"černě" - stromy
"hnědě" - zapojené porosty



stavba - schematické znázornění

stromy

+

A

■

B

●

C

▲

D

zapojené porosty

▨

A

▨

B

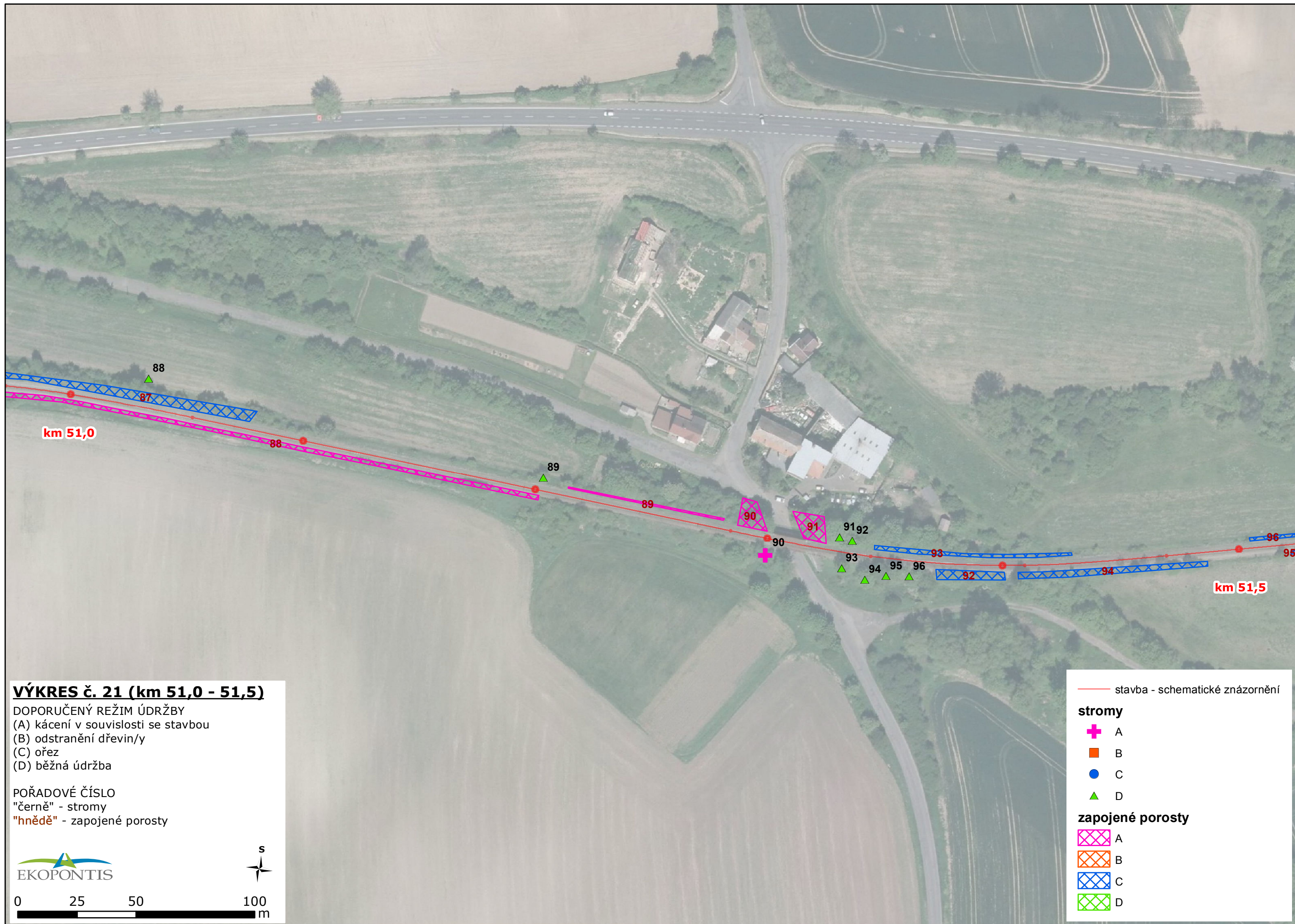
▨

C

▨

D







VÝKRES č. 22 (km 51,5 - 52,0)

DOPORUČENÝ REŽIM ÚDRŽBY
(A) kácení v souvislosti se stavbou
(B) odstranění dřevin/y
(C) ořez
(D) běžná údržba

POŘADOVÉ ČÍSLO
"černě" - stromy
"hnědě" - zapojené porosty



0 25 50 100
m

stavba - schematické znázornění

stromy

- A
- B
- C
- D

zapojené porosty

- A
- B
- C
- D



VÝKRES č. 23 (km 52,0 - 52,5)

DOPORUČENÝ REŽIM ÚDRŽBY
(A) kácení v souvislosti se stavbou
(B) odstranění dřevin/y
(C) ořez
(D) běžná údržba

POŘADOVÉ ČÍSLO
"černě" - stromy
"hnědě" - zapojené porosty



0 25 50 100 m

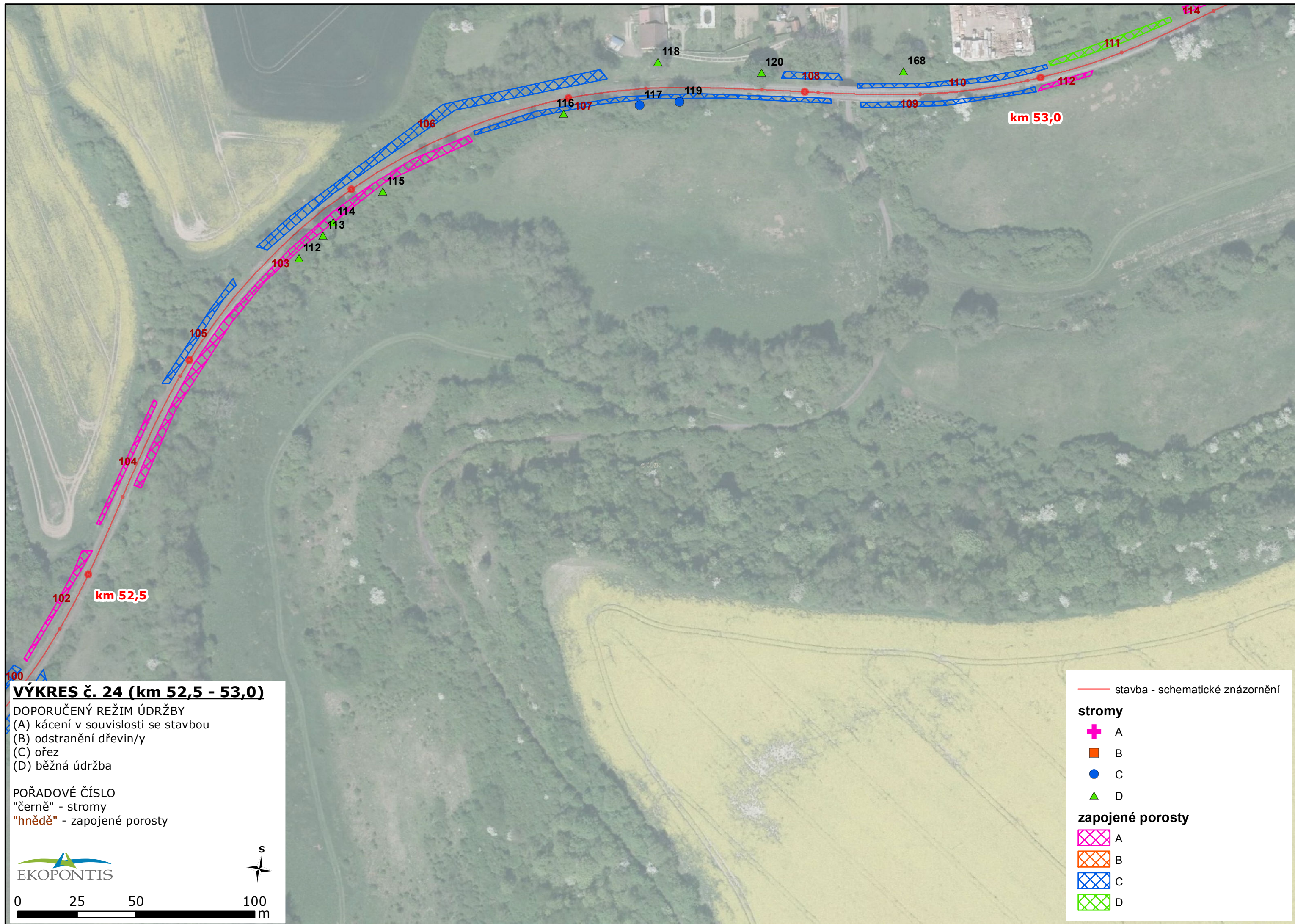
— stavba - schematické znázornění

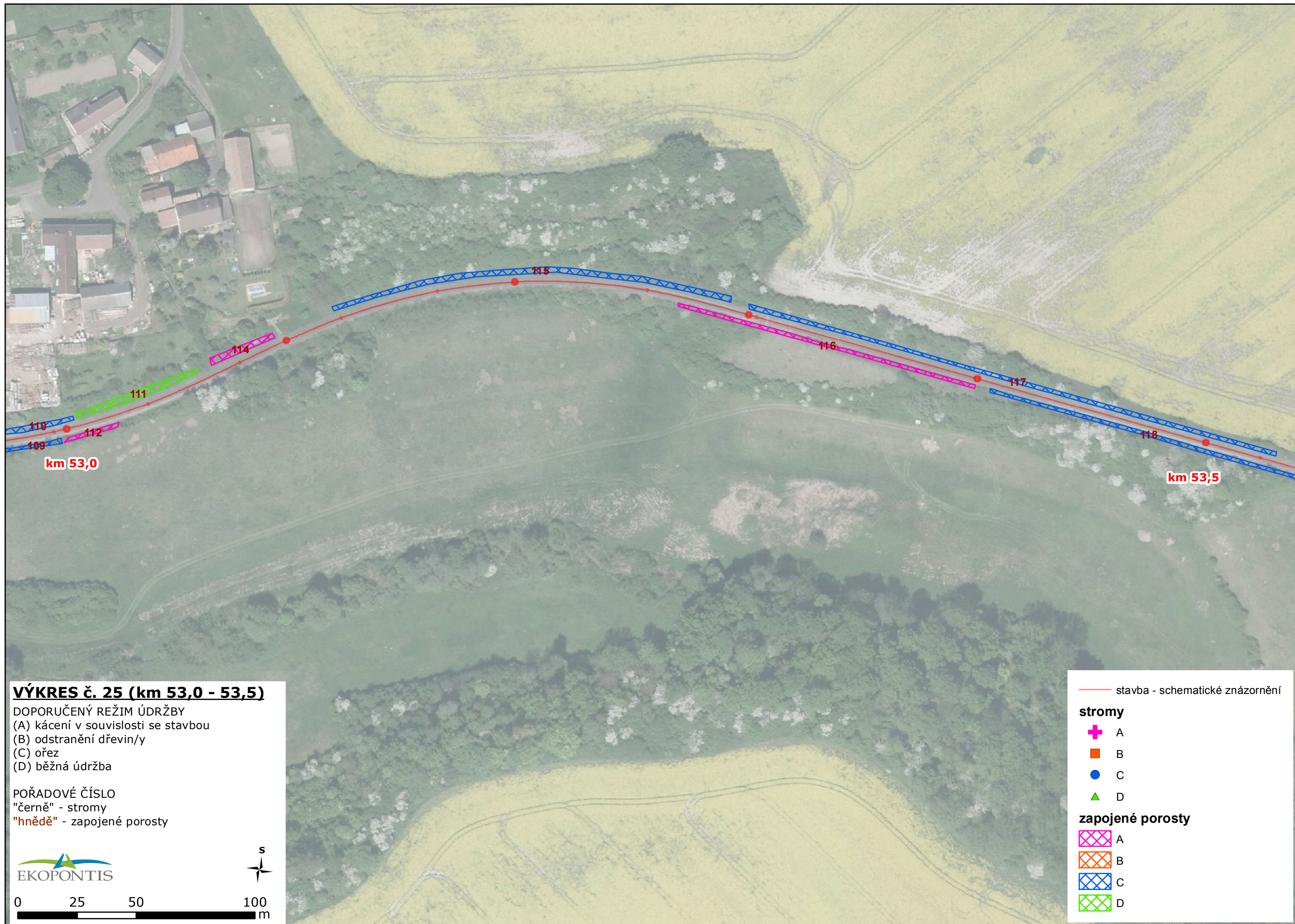
stromy

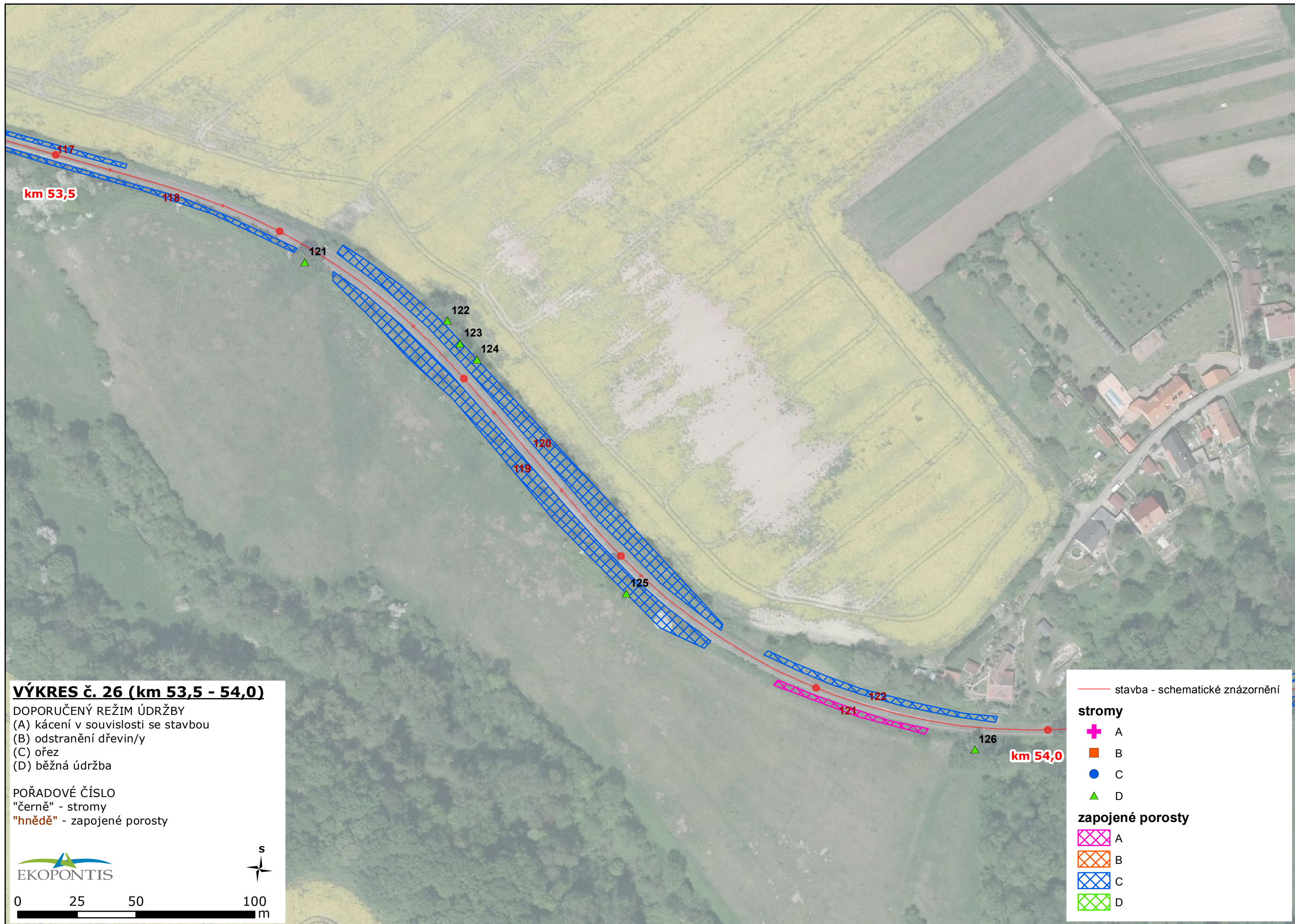
- ✚ A
- B
- C
- ▲ D

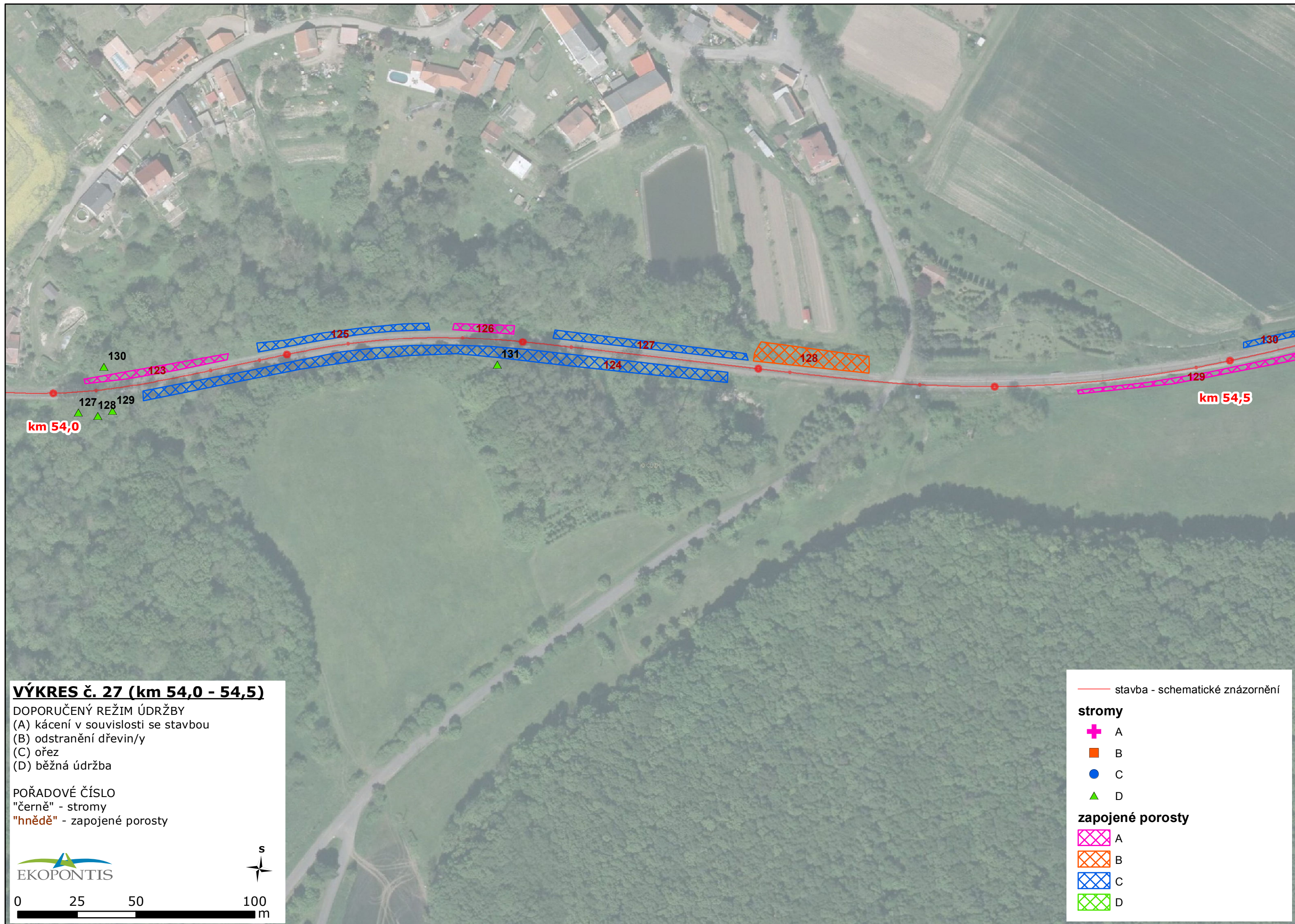
zapojené porosty

- ✚ A
- B
- C
- ▲ D













VÝKRES č. 29 (km 55,0 - 55,5)

DOPORUČENÝ REŽIM ÚDRŽBY
(A) kácení v souvislosti se stavbou
(B) odstranění dřevin/y
(C) ořez
(D) běžná údržba

POŘADOVÉ ČÍSLO
"černě" - stromy
"hnědě" - zapojené porosty



0 25 50 100 m

— stavba - schematické znázornění

stromy

- ✚ A
- B
- C
- ▲ D

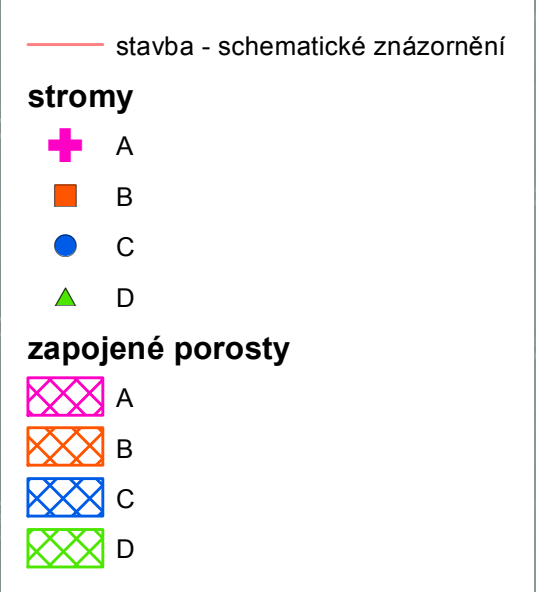
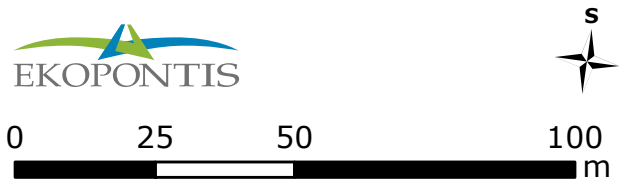
zapojené porosty

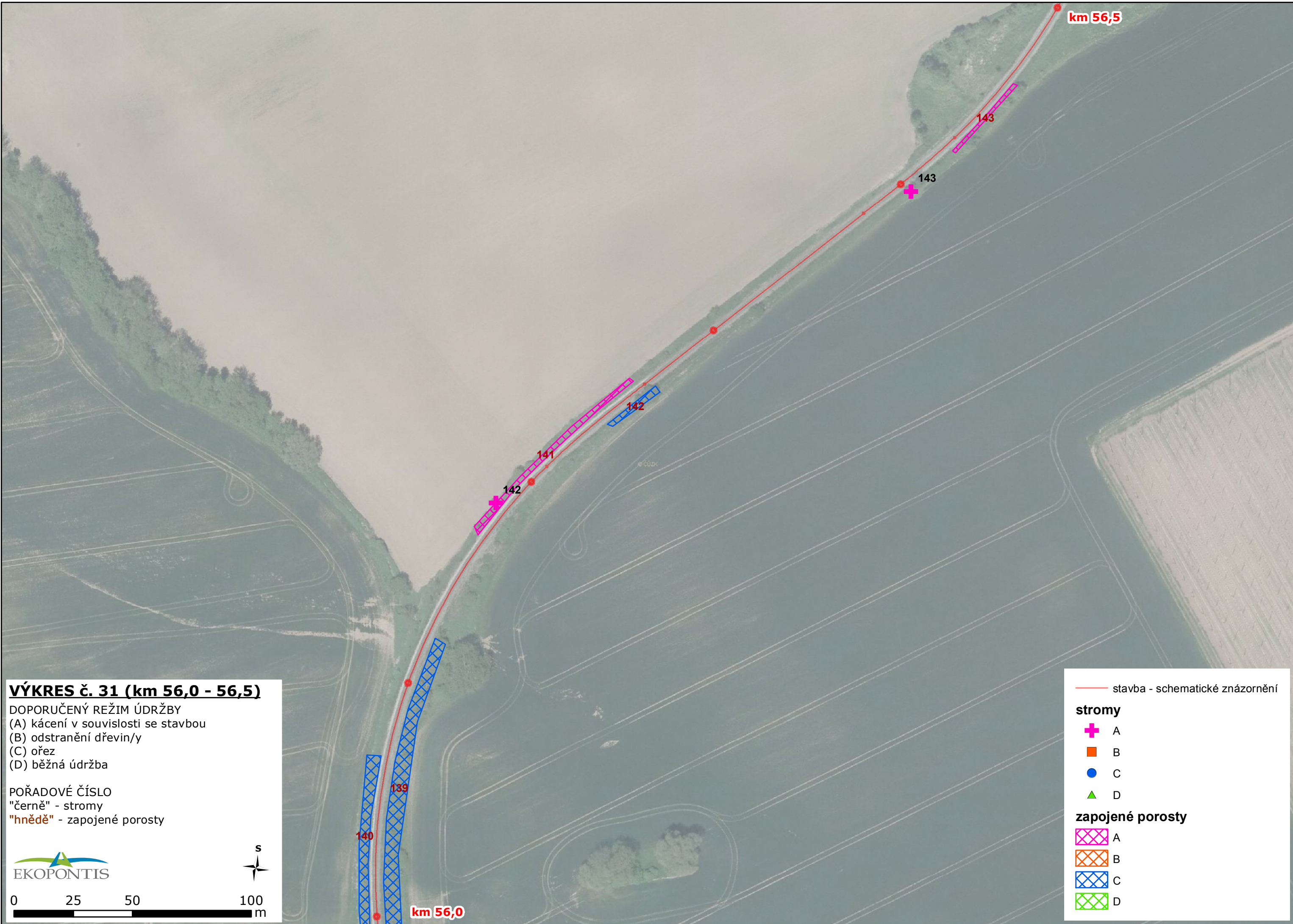
- ✚ A
- ✚ B
- ✚ C
- ✚ D

VÝKRES č. 30 (km 55,5 - 56,0)

DOPORUČENÝ REŽIM ÚDRŽBY
(A) kácení v souvislosti se stavbou
(B) odstranění dřevin/y
(C) ořez
(D) běžná údržba

POŘADOVÉ ČÍSLO
"černě" - stromy
"hnědě" - zapojené porosty







VÝKRES č. 32 (km 56,5 - 57,0)

DOPORUČENÝ REŽIM ÚDRŽBY
(A) kácení v souvislosti se stavbou
(B) odstranění dřevin/y
(C) ořez
(D) běžná údržba

POŘADOVÉ ČÍSLO
"černě" - stromy
"hnědě" - zapojené porosty



0 25 50 100
m

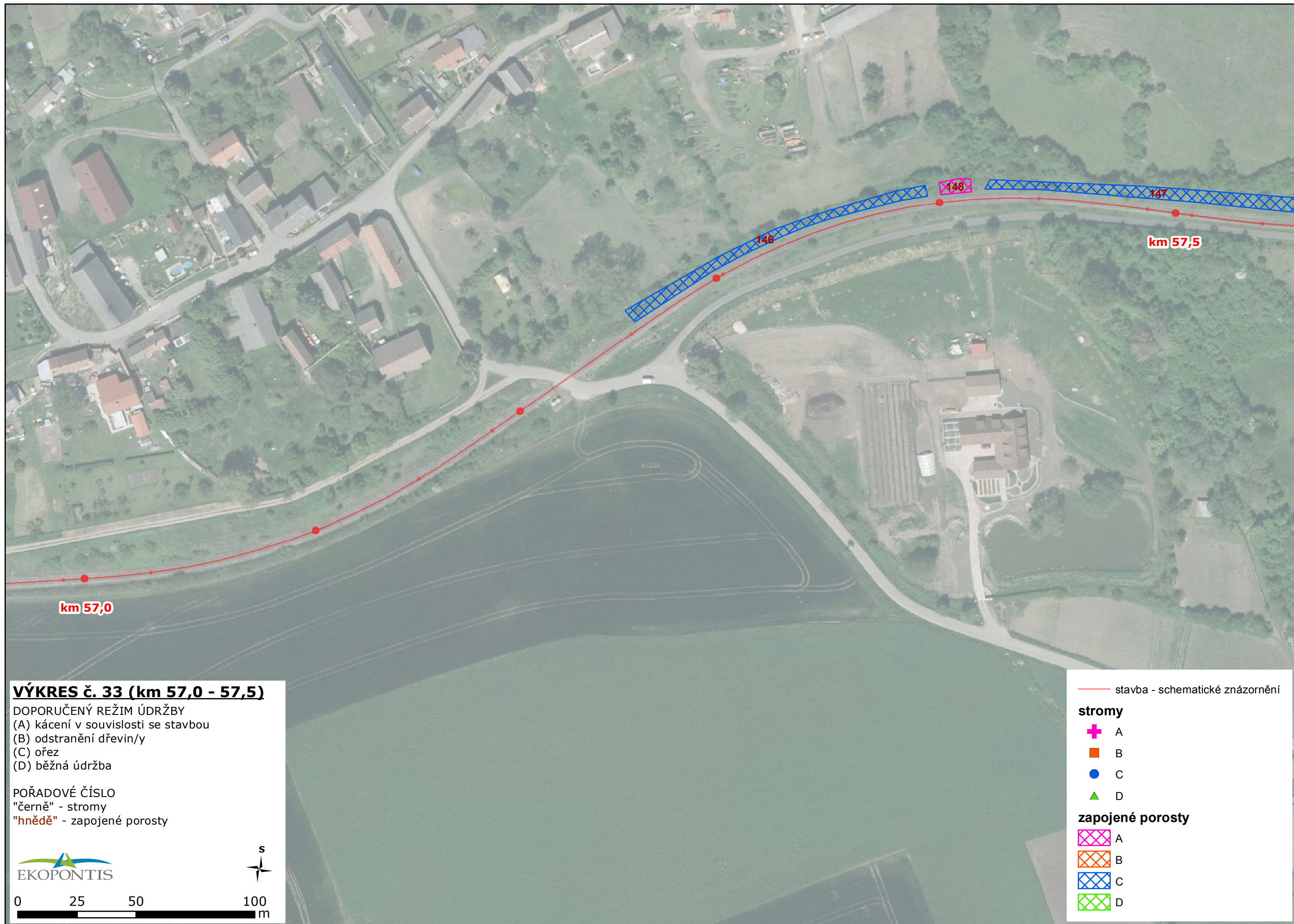
— stavba - schematické znázornění

stromy

- ✚ A
- B
- C
- ▲ D

zapojené porosty

- ✚ A
- B
- C
- D





VÝKRES č. 34 (km 57,5 - 58,0)

DOPORUČENÝ REŽIM ÚDRŽBY
(A) kácení v souvislosti se stavbou
(B) odstranění dřevin/y
(C) ořez
(D) běžná údržba

POŘADOVÉ ČÍSLO
"černě" - stromy
"hnědě" - zapojené porosty



0 25 50 100 m

— stavba - schematické znázornění

stromy

- ✚ A
- B
- C
- ▲ D

zapojené porosty

- ▨ A
- ▨ B
- ▨ C
- ▨ D



VÝKRES č. 35 (km 61,0 - 61,1)

DOPORUČENÝ REŽIM ÚDRŽBY
(A) kácení v souvislosti se stavbou
(B) odstranění dřevin/y
(C) ořez
(D) běžná údržba

POŘADOVÉ ČÍSLO
"černě" - stromy
"hnědě" - zapojené porosty



0 25 50 100
m

— stavba - schematické znázornění

stromy

- ✚ A
- B
- C
- ▲ D

zapojené porosty

- ▨ A
- ▨ B
- ▨ C
- ▨ D





VÝKRES č. 37 (km 70,7)

DOPORUČENÝ REŽIM ÚDRŽBY
(A) kácení v souvislosti se stavbou
(B) odstranění dřevin/y
(C) ořez
(D) běžná údržba

POŘADOVÉ ČÍSLO
"černě" - stromy
"hnědě" - zapojené porosty



0 25 50 100 m

stavba - schematické znázornění

stromy

- A
- B
- C
- D

zapojené porosty

- A
- B
- C
- D



VÝKRES č. 38 (km 71,2)

DOPORUČENÝ REŽIM ÚDRŽBY
(A) kácení v souvislosti se stavbou
(B) odstranění dřevin/y
(C) ořez
(D) běžná údržba

POŘADOVÉ ČÍSLO
"černě" - stromy
"hnědě" - zapojené porosty



0 25 50 100
m

stavba - schematické znázornění

stromy

- A
- B
- C
- D

zapojené porosty

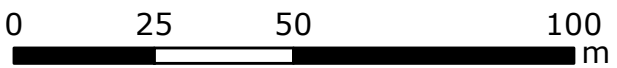
- A
- B
- C
- D



VÝKRES č. 39 (km 72,0)

DOPORUČENÝ REŽIM ÚDRŽBY
(A) kácení v souvislosti se stavbou
(B) odstranění dřevin/y
(C) ořez
(D) běžná údržba

POŘADOVÉ ČÍSLO
"černě" - stromy
"hnědě" - zapojené porosty



stavba - schematické znázornění

stromy

- A
- B
- C
- D

zapojené porosty

- A
- B
- C
- D



VÝKRES č. 40 (Stvolínky)

DOPORUČENÝ REŽIM ÚDRŽBY
(A) kácení v souvislosti se stavbou
(B) odstranění dřevin/y
(C) ořez
(D) běžná údržba

POŘADOVÉ ČÍSLO
"černě" - stromy
"hnědě" - zapojené porosty



0 25 50 100 m

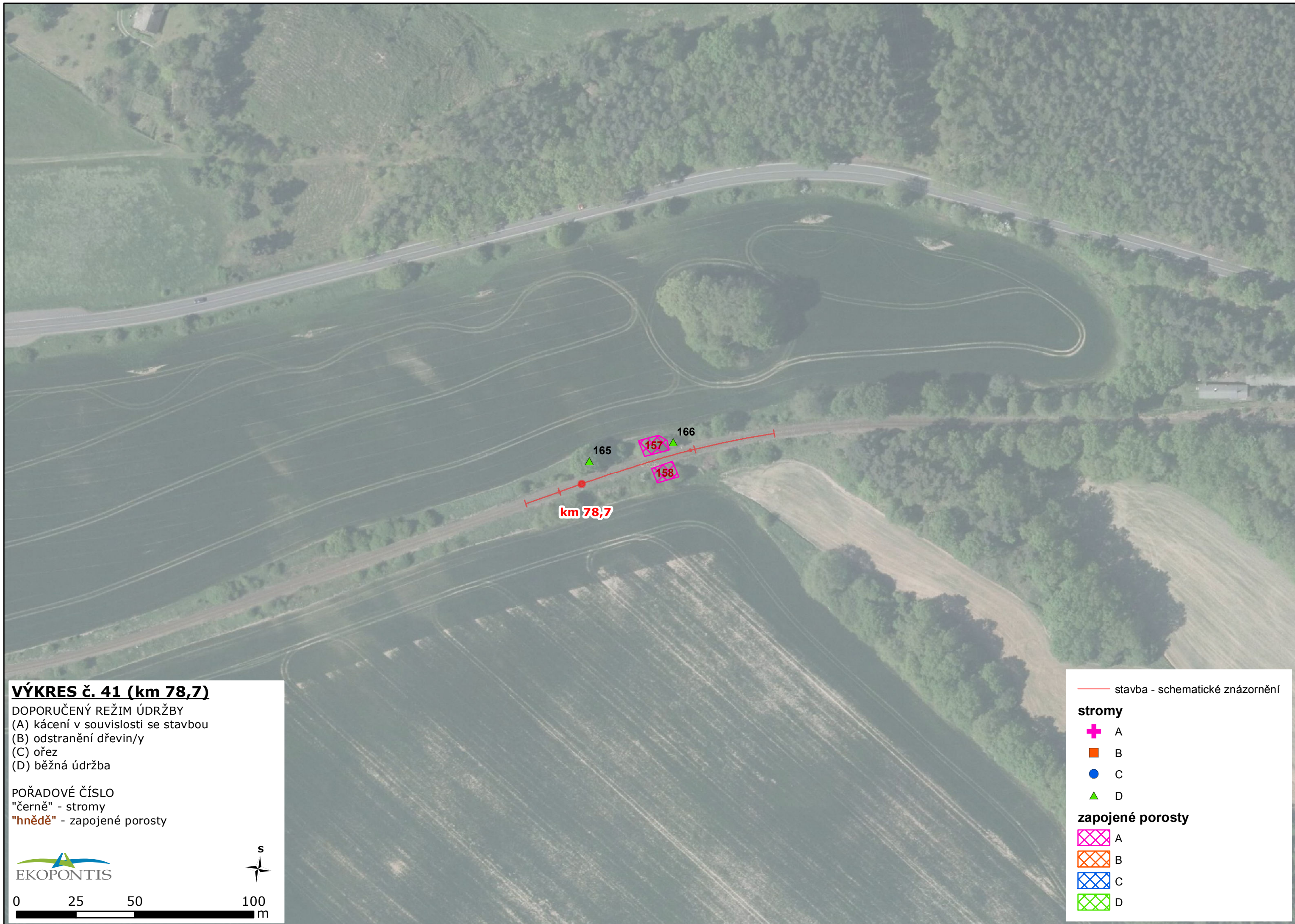
— stavba - schematické znázornění

stromy

- ✚ A
- B
- C
- ▲ D

zapojené porosty

- ▨ A
- ▨ B
- ▨ C
- ▨ D





VÝKRES č. 42 (km 83,4 - 83,5)

DOPORUČENÝ REŽIM ÚDRŽBY
(A) kácení v souvislosti se stavbou
(B) odstranění dřevin/y
(C) ořez
(D) běžná údržba

POŘADOVÉ ČÍSLO
"černě" - stromy
"hnědě" - zapojené porosty

EKOPONTIS



0 25 50 100 m

stavba - schematické znázornění

stromy

- A
- B
- C
- D

zapojené porosty

- A
- B
- C
- D